



ФЕВРАЛЬ 2021

SUSE Linux Enterprise Server for SAP Applications

Контакты



Кирилл
Степанов

Системный инженер
kirill.stepanov@suse.com



Сотрудничество SUSE и SAP



SUSE: 28 лет лидерства на рынке свободного ПО

1992 - 2000	2001 - 2010	2011 – Сегодняшний день	2017 – Сегодняшний день
Пионер СПО	Стратегическое партнерство с SAP и создание экосистемы	Решения для ЦОД	Решения для программно-реализуемых инфраструктур и периферийных вычислений

Значимые события

1992

SUSE привнесла Linux на рынок корпоративных решений

2010

Решение на базе Linux для AWS

2020

SUSE празднует первую годовщину независимости

2008

Начало сотрудничества с SAP

2019

Партнерство с EQT

2020

Покупка Rancher Labs

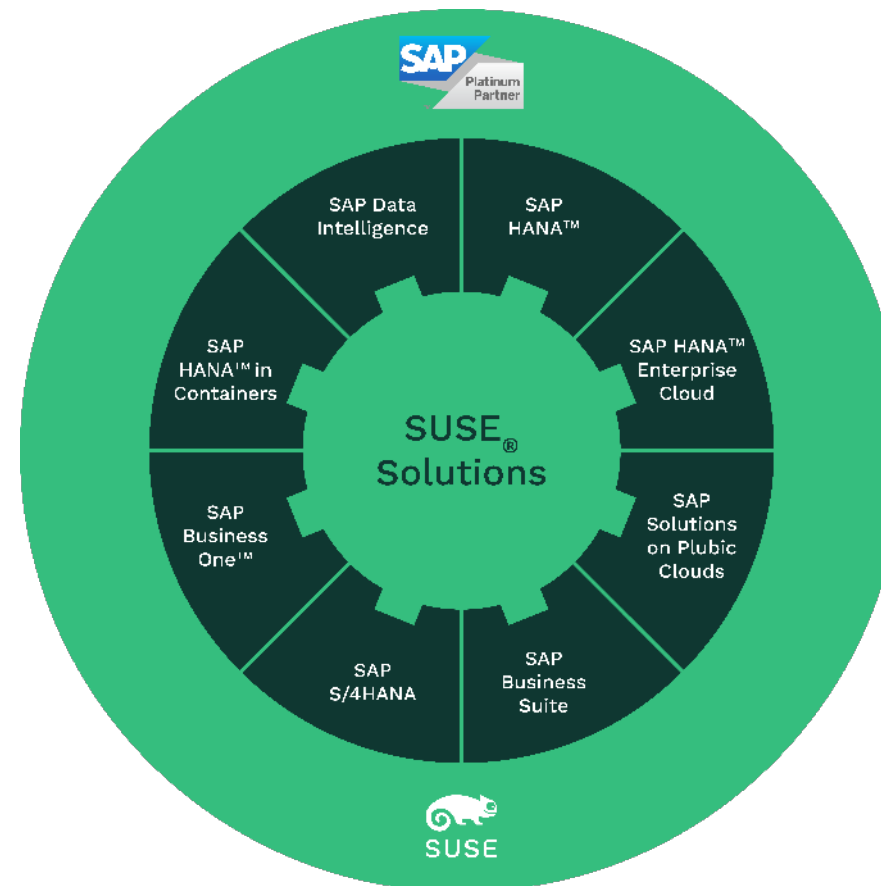


Решения SUSE для SAP: новейшая история

Преимущество
SUSE

Компания SUSE первой на рынке представила:

- Linux для SAP HANA (2011)
- SLES HA для NetWeaver (2012)
- SAP HANA System Replication (2014)
- Amazon EC2 OS для SAP (2015)
- SAP HANA на IBM Power Systems (2015)
- Live kernel patching для SAP (2017)
- Сертифицированный KVM для SAP HANA (2018)
- Сертифицирован для кластеров NetWeaver (2018)
- Intel Optane™ для SAP HANA (2018)
- IBM PowerVM™ PMEM для SAP HANA (2019)
- Развертывание полного стека продуктов SAP с системой мониторинга (2020)
- IBM Power Virtual Server для SAP HANA (2020)



Пользователи SAP выбирают SUSE

Преимущество
SUSE

70%
приложений
SAP на Linux

Опубликовано
более 300
историй успешных
внедрений

100%
установок SAP
Business One в
версии для SAP
HANA

90%
установок
SAP HANA



Решение SUSE получило статус SAP Endorsed App

Преимущество
SUSE

SUSE Linux Enterprise Server for SAP Applications получил наивысший статус для партнерских решений SAP

- Новая категория для партнерской экосистемы
- Проверенное решение для систем SAP
- Тщательное тестирование помимо стандартной сертификации
- Всего один продукт в каждой из категорий



SAP® Endorsed App
Premium Certified



SUSE Linux Enterprise Server for SAP Applications



Выберите правильную ОС для систем SAP

SUSE Linux Enterprise Server for SAP Applications

- ✓ Validated support for SAP HANA, SAP NetWeaver
- ✓ 1.5 года General Support
- ✓ Priority Support
- ✓ Эскалация запросов от поддержки SAP в SUSE
- ✓ Эскалация в SUSE Level 3
- ✓ 3 года extended support
- ✓ SLES HA
- ✓ Сценарии SAP для HA
- ✓ Инструментарий для приложений SAP*



SUSE Linux Enterprise Server

- ✓ Сертифицирована для SAP HANA и SAP NetWeaver
- ✓ 1.5 года General Support
- ✓ Standard или Priority Support
- ✓ Эскалация запросов от поддержки SAP в SUSE
- ✗ Эскалация в SUSE Level 3
- ✗ 3 года extended support (\$)
- ✗ SLES HA (\$)
- ✗ Сценарии SAP для HA
- ✗ Инструментарий для приложений SAP*

SUSE Linux Enterprise Server for SAP Applications

Обеспечение высокой доступности	SUSE Linux Enterprise High Availability	SAP HANA HA Resource Agents & Cluster Connector	SAP HANA Firewall	Remote Storage Encryption Management	
Производительность	Оптимизация управления памятью	Оптимизация настроек производительности			
Простота установки и управления	Installation Wizard и YaST for SAP HA	Образы для Public Cloud Platform	S/4 HANA Transition Support	SUSE Connect	SUSE Package Hub
Базовая ОС и поддержка	SUSE Linux Enterprise Server	24x7 Priority Support	Extended Service Pack Overlap Support	SAP Specific Update Channel	

Стандартные возможности SUSE

Специальные возможности SAP на платформе SUSE



SUSE Linux Enterprise Server for SAP Applications

Преимущество
SUSE

Надежность и безопасность

- Автоматическое восстановление SAP HANA
- Сертифицирован для SAP NetWeaver и кластеров NetWeaver
- SAP HANA Firewall

Производительность

- Оптимизация для систем SAP
- Workload Memory Protection
- 4 ПБ виртуальной памяти для SAP HANA

Удобство администрирования

- Мастер установки продуктов SAP
- Канал обновлений для SAP HANA
- Мониторинг и визуализация



Надежность и безопасность



Снижение времени простоя практически до нуля

Кластеры высокой доступности

- Возможность объединить физические или виртуальные серверы
- Решение сертифицировано для SAP NetWeaver

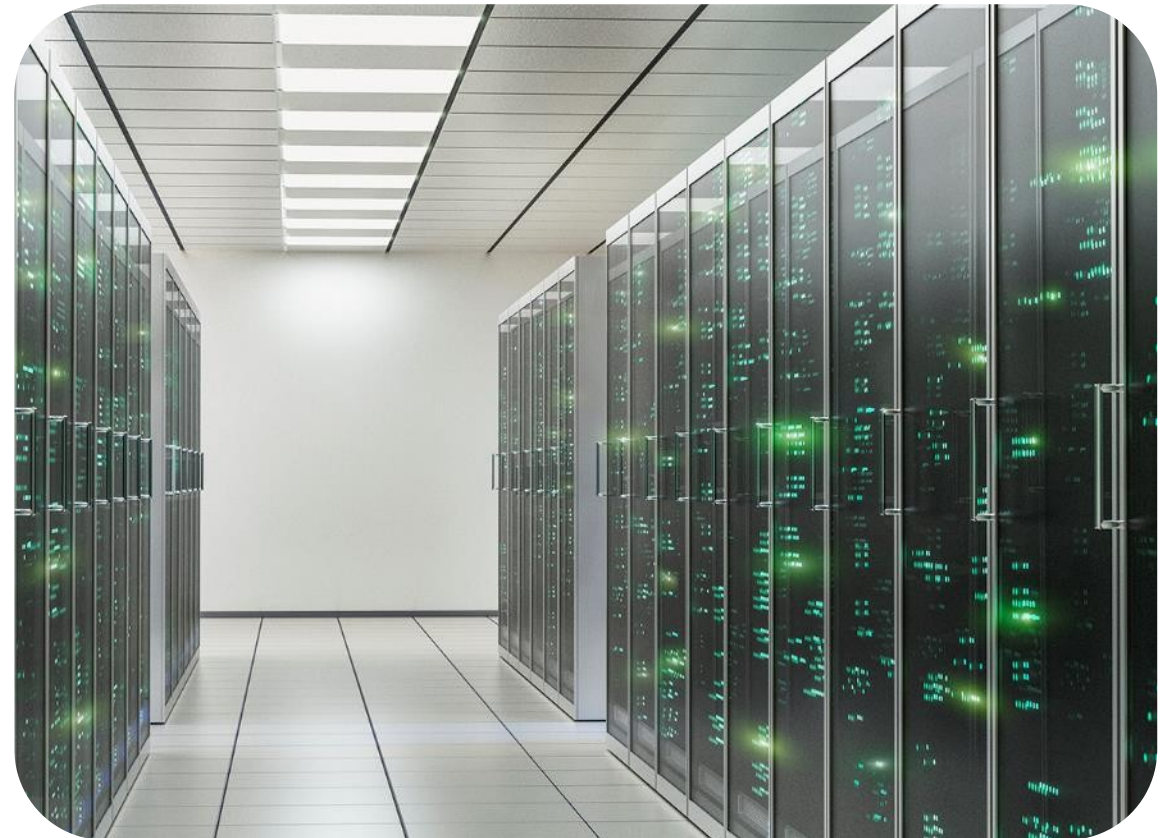
Быстрый рестарт SAP HANA

- Агенты ресурсов для SAP HANA
- 4 сценария репликации
- Поддержка persistent memory

Установка патчей ядра без перезагрузки

SAP HANA system firewall

Защита данных на удаленных дисках при репликации HANA



Встроенные средства обеспечения высокой доступности

SLE HA позволяет объединять в кластер физические и виртуальные серверы

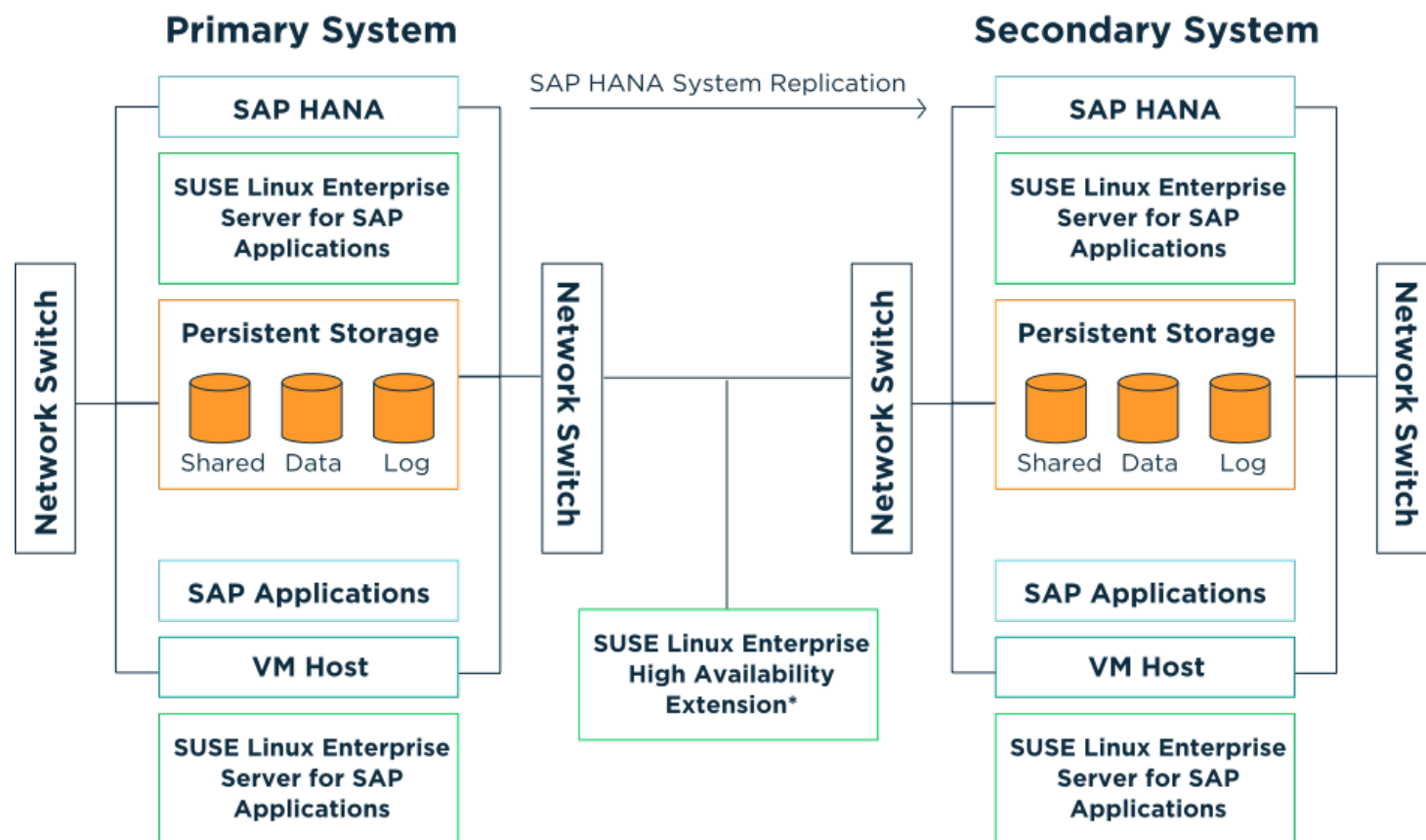
Графический интерфейс администратора (HAWK)

Агенты ресурсов для приложений SAP

Сертифицирован SAP для кластеров NetWeaver¹



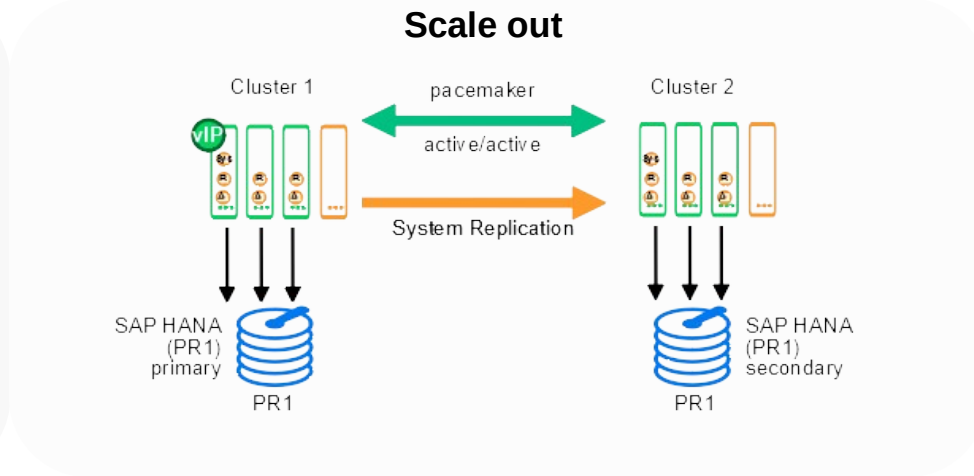
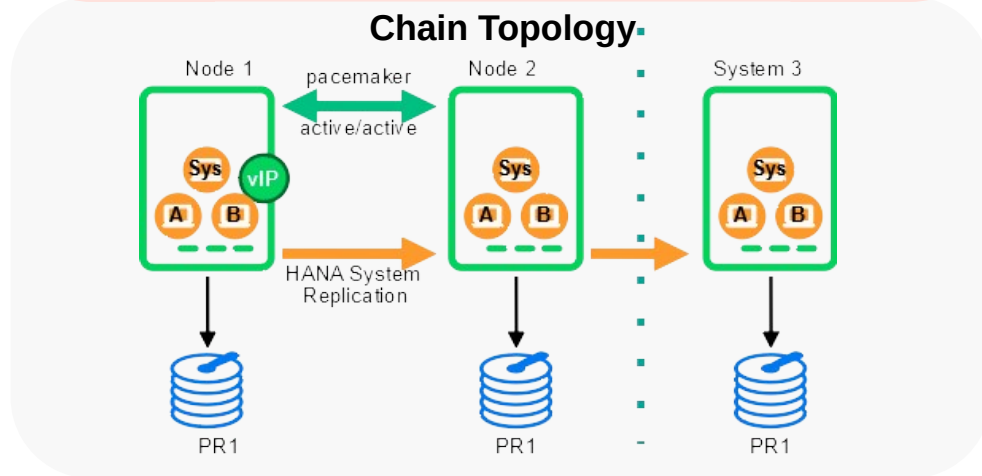
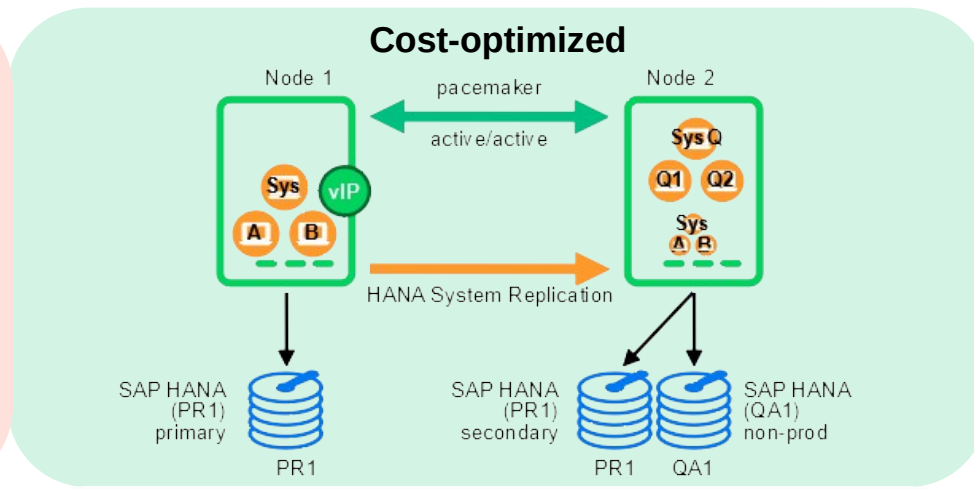
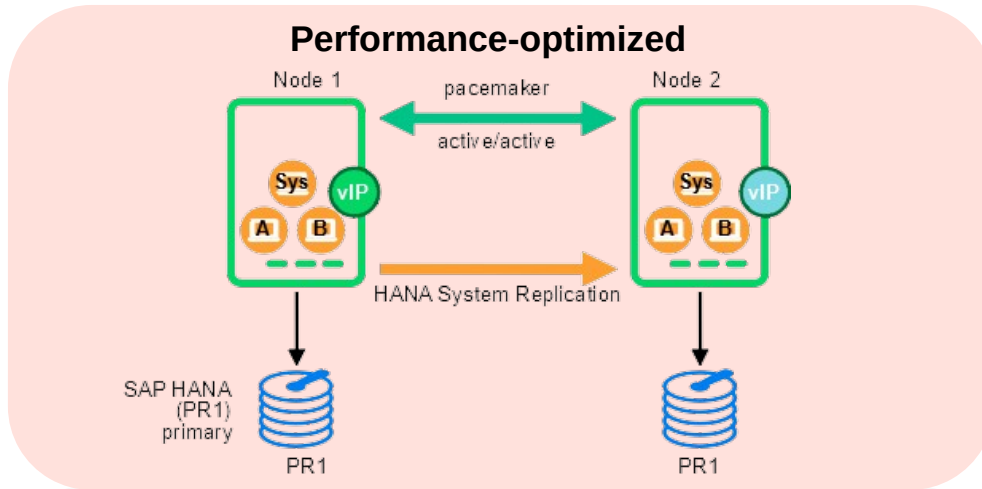
Эталонная архитектура для SAP HANA



*SUSE Linux Enterprise High Availability is included with SUSE Linux Enterprise Server for SAP Applications.



Сценарии репликации SAP HANA



Быстрый рестарт SAP HANA

Быстрая загрузка данных из NVDIMM в оперативную память

Сохраняются данные столбцов

Замена части модулей DRAM

Журналы хранятся на обычном диске

Системные требования:

- SAP HANA SPS3, Rev 35 или SPS4
- Intel Optane™ DM NVDIMMs
- SLES for SAP Applications 12 SP4 или 15 GA



Быстрый рестарт SAP HANA

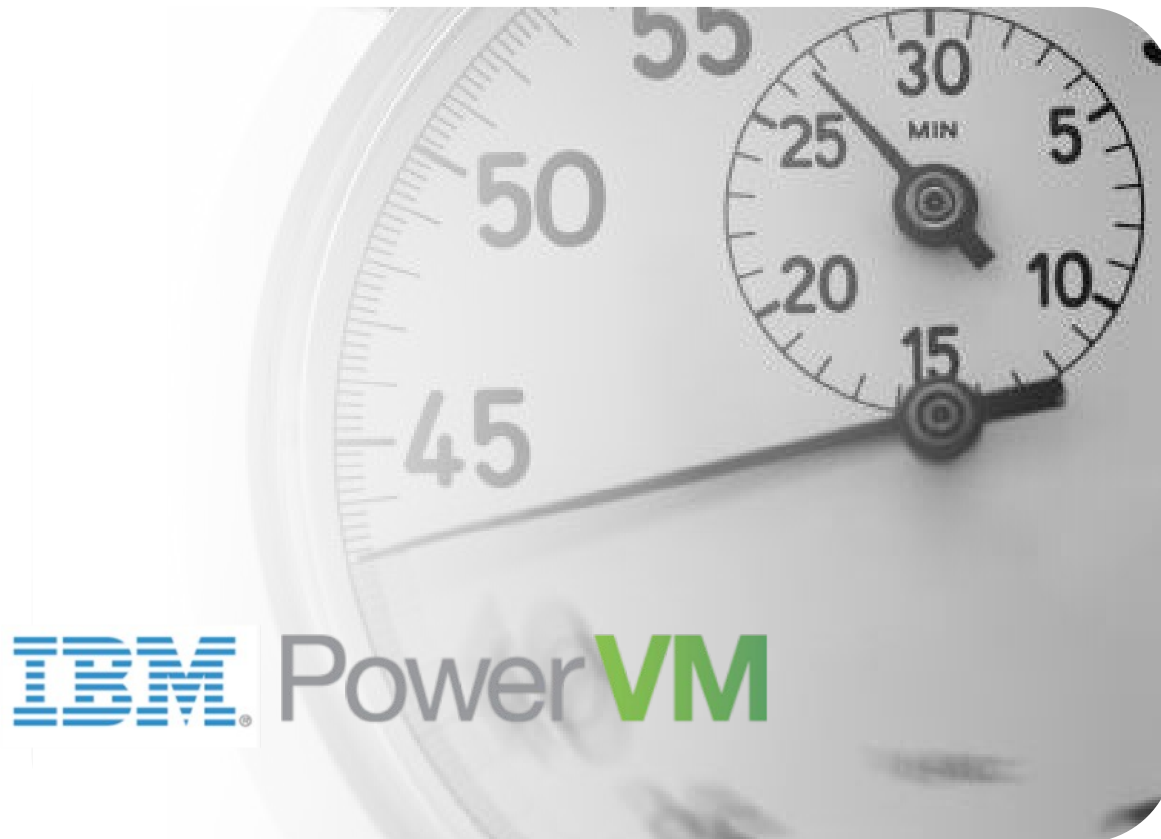
Преимущество
SUSE

Ускорение загрузки за счет Virtual PMEM

Используется запасные модули DRAM

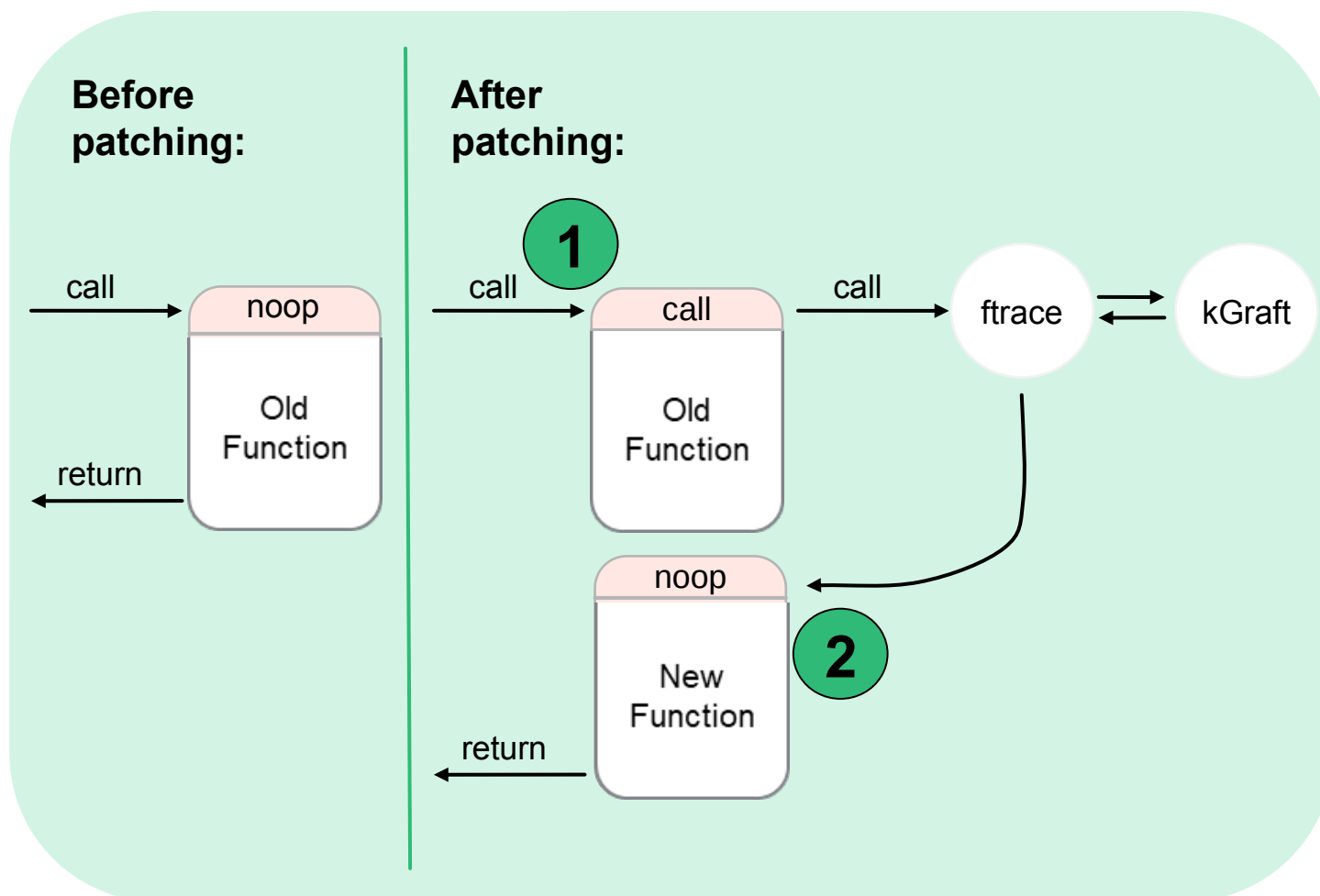
Системные требования:

- SAP HANA SPS4+
- POWER9 Firmware 940
- IBM PowerVM™ 3.1.1+
- HMC V9R1 M940+
- SLES for SAP Applications 15 SP1+



Как это работает?

Преимущество
SUSE



1

“Заглушка” noop
заменяется на вызов
ftrace

2

ftrace передает
управление на новую
“пропатченную”
функцию

Старая функция
обходится, вместо не
выполняется новая.



Защита систем SAP HANA от внешних атак

Преимущество
SUSE

SAP HANA Firewall

Защищает данные в оперативной памяти

Интегрируется со средствами обеспечения высокой доступности SAP HANA

Настраивается при установке

Включает автоматизированные средства конфигурирования

Входит в поставку SLES for SAP Applications



Защита данных на удаленных системах хранения

Remote Storage Encryption

Позволяет защищать

- Файловые системы SAP
- Тома данных SAP HANA

Масштабируется до 1000 серверов

Если нужно больше – используйте KMIP*
совместимый сервер управления ключами
сторонних изготовителей



Производительность



Оптимизация настроек системы с учетом рекомендаций SAP

sapconf

- ✓ Включен в SLES и SLES for SAP Applications
- ✓ Поддерживается Installation Wizard
- ✓ Базируется на SAP Notes
- ✓ Общие настройки для среды SAP

Выберите инструмент



saptune

- ✓ Включен в SLES for SAP Applications
- ✓ Поддерживается Installation Wizard
- ✓ Реализует рекомендации SAP Notes
- ✓ Учитывает особенности отдельных приложений SAP
- ✓ Учитывает комбинации (solutions) SAP Notes
- ✓ Возможности симуляции и верификации



Workload Memory Protection

Преимущество
SUSE

Позволяет предоставить приложениям **SAP** более высокий приоритет в сравнении с операциями файловой системы **Linux**

- Исключает память приложений SAP из штатного процесса управления памятью Linux
- Значительно ускоряет обработку данных в оперативной памяти



Поддержка большого адресного пространства

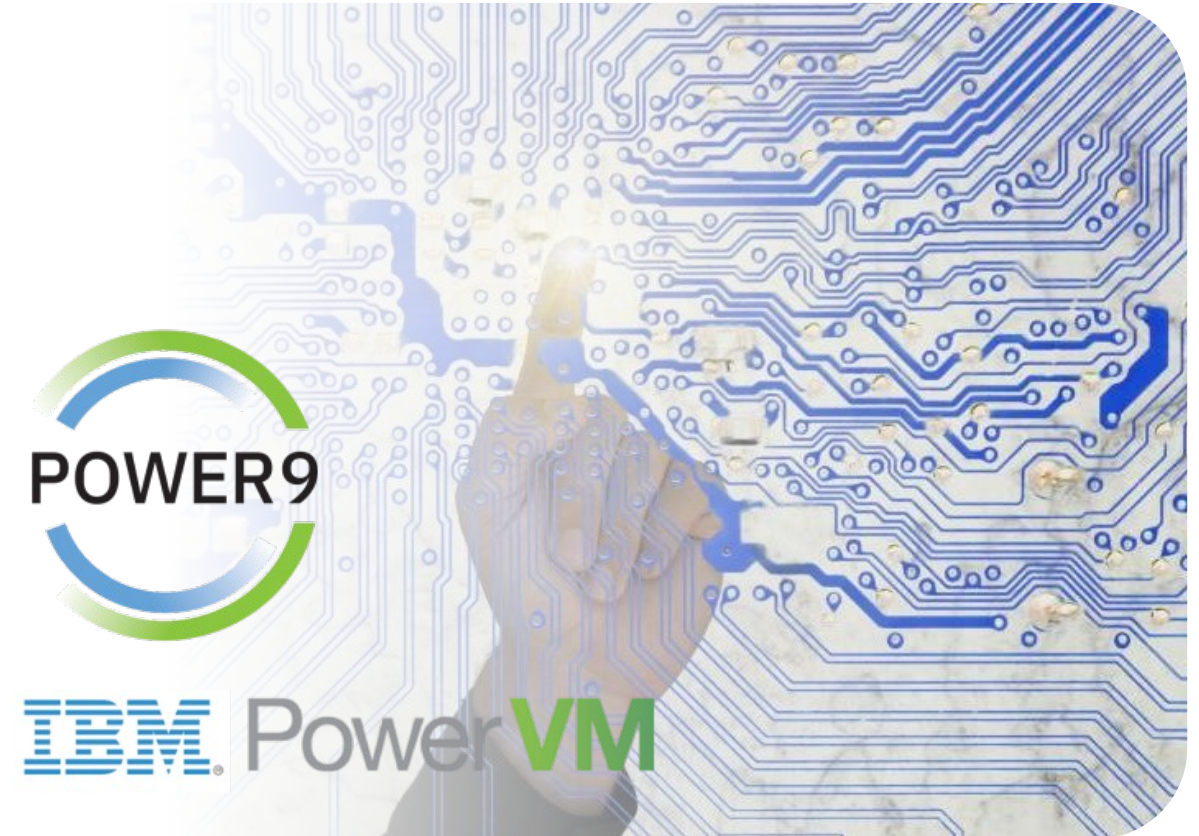
Преимущество
SUSE

4 ПетаБайт виртуального адресного пространства

Снижается фрагментация памяти

Поддерживается 64 ТБ SAP HANA

Системные требования - IBM PowerVM™



Удобство администрирования

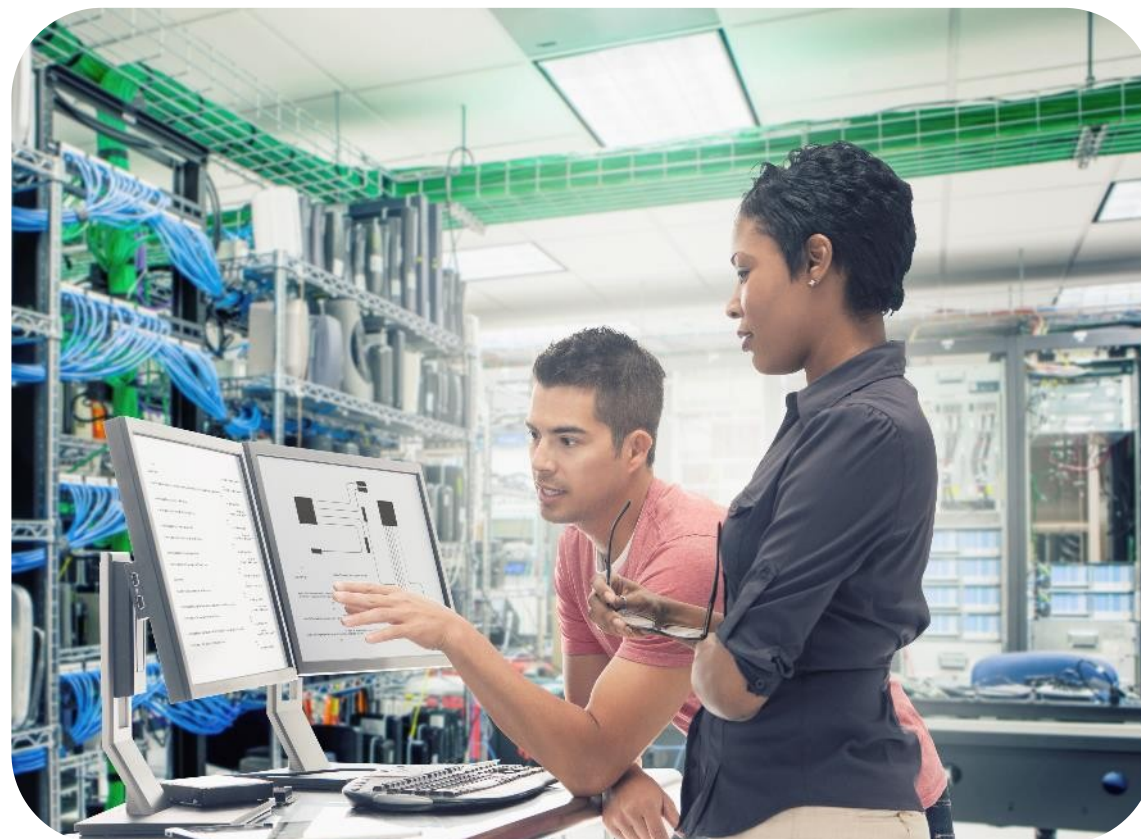


Снижение трудоемкости администрирования

Преимущество
SUSE

SUSE Linux Enterprise Server for SAP Applications предоставляет:

- Возможность автоматизации развертывания всего стека приложений SAP
- SAP software Installation Wizard
- Графический интерфейс HAWK для управления кластерами
- Средства мониторинга серверов, кластеров и приложений SAP.
- SAP HANA Firewall wizard
- SAP HANA upgrade wizard



Быстрое развертывание через Installation Wizard

Преимущество
SUSE

Автоматизация снижает трудоемкость и позволяет избежать ошибок

- Возможна автоматическая установка по шаблону
- Поддержка *saptune* и *sapconf*
- Возможность выбора сценария HA
- Развертывание SAP HANA multi-database containers
- Развертывание SAP HANA TDI*



Простая миграция на SAP S/4HANA

Преимущество
SUSE

Переход от SAP NetWeaver к SAP S/4HANA за несколько простых операций

- Полностью автоматическая установка
- SAP HANA и NetWeaver
- Отдельный узел или кластер
- Локально или в облаке
- Включение средств мониторинга



Быстрая установка SAP Business One version for SAP HANA

Преимущество
SUSE

Быстрое развертывание решений для малого и среднего бизнеса

- Оптимизировано для платформы Linux
- Упрощает работу партнерам SAP
- Автоматическая установка
 - **SUSE Linux Enterprise Server**
 - **SAP Business One**
 - **SAP HANA**



Предотвращение возможных проблем

Преимущество
SUSE

Средства мониторинга работы приложений SAP и визуализации результатов

- Prometheus для сбора данных
- Grafana для агрегации и визуализации
- Работает локально и в облаке
- REST-интерфейс импорта и экспорта
- Пакеты для мониторинга
 - SAP HANA
 - Кластеров
 - Операционных систем



Диагностика работы кластеров SAP HANA

Преимущество
SUSE

Инструменты диагностики SAP HANA System Replication

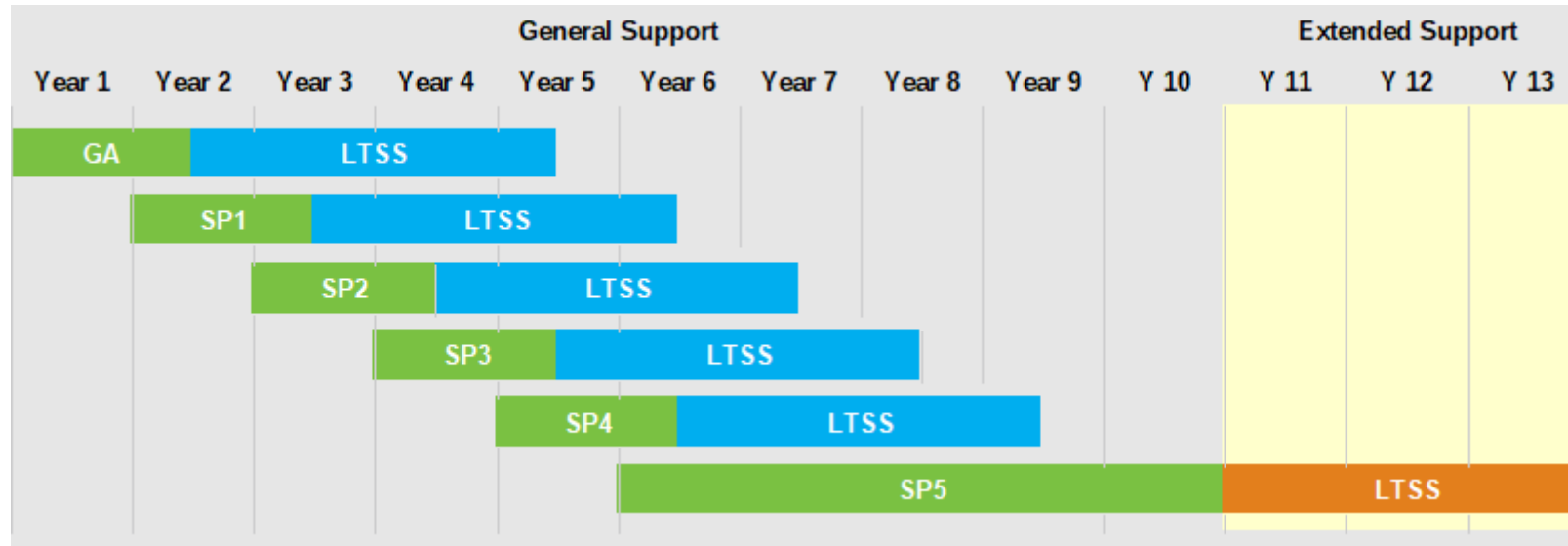
- **SAPHanaSR-replay-archive** для сбора данных
- **SAPHanaSR-monitor** для создания HTML страниц
- Визуализация и валидация действий кластера
- Анализ в реальном времени
- Оценка и повтор транзакций



Сроки и условия технической поддержки



Long Term Service Pack Support



- Жизненный цикл длится 13 лет
- Одновременная поддержка двух Service Pack в течении 6 месяцев
- Long Term Service Pack Support до 3 лет после прекращения поддержки SP
- Решение о том, выйдет или нет SP6, будет принято во время выхода SP5.



Решение проблем с помощью 24x7 Priority Support

“Единое окно”

- Стандартный канал эскалации SAP
- Автоматическое переназначение специалистам SUSE

SUSE 24 x 7 Priority Support for Severity 1 issues

- 1 час ответ по телефону
- 4 часа ответ по электронной почте

Эскалация до SUSE Level 3

Выделенный канал обновлений SUSE



SUSE в экосистеме партнеров SAP

Ведущие изготовители серверов



Hewlett Packard
Enterprise



HUAWEI



Ведущие облачные провайдеры (Hyperscalers)



Google Cloud



Предпочитаемая платформа для тестов производительности SAP HANA





Спасибо!

For more information, contact SUSE at:

+1 800 796 3700 (U.S./Canada)

+49 (0)911-740 53-0 (Worldwide)

Maxfeldstrasse 5

90409 Nuremberg

www.suse.com

© 2020 SUSE LLC. All Rights Reserved. SUSE and the SUSE logo are registered trademarks of SUSE LLC in the United States and other countries. All third-party trademarks are the property of their respective owners.